

## Monterotondo

### Brucia la fabbrica paura nube tossica

Un denso fumo nero  
manda in tilt la zona  
Il sindaco: state a casa

Gobbi a pagina 27

## Monterotondo



### PAURA NUBE TOSSICA

## Brucia la fabbrica e scoppia il caos

Gobbi a pagina 27

### MONTEROTONDO

# Brucia la fabbrica Tutto intorno è il caos

*Una colonna di fumo nero invade il cielo e fa paura  
Il sindaco: «Chiudete le finestre e non uscite di casa»*

#### MASSIMILIANO GOBBI

••• Brucia la fabbrica di vernici, scoppia il panico a Monterotondo. È successo ieri, intorno alle 12.45, al civico 62 di via Leonardo Da Vinci, all'altezza dell'incrocio con via Panotti, nella zona industriale dello scalo di Monterotondo, a nord est della Capitale. Ad andare in fiamme, l'interno di un capannone industriale di circa 2mila metri quadri di superficie della Setra Vernici srl, ditta specializzata nella produzione e commercializzazione di prodotti vernicianti per l'edilizia, l'industria, la carrozzeria, le finiture speciali e i

prodotti per l'anticorrosione. Una colonna di fumo nero, visibile anche a distanza di chilometri, si è improvvisamente alzata in cielo, facendo scoppiare il panico tra i residenti che hanno incominciato a chiamare il numero delle emergenze perché preoccupati dal possibile sprigionamento di sostanze tossiche. «Abbiamo paura - hanno detto cittadini - dal colore della nube possiamo solo immaginare la tossicità di questo fumo». Sul posto sono arrivati i carabinieri della locale stazione, i sanitari del 118, la protezione civile e squadre dei vigili del fuoco provenienti da diverse sedi operative de La Rustica, Tuscolano, Nomentano, Mon-

telibretti e Montelanico con due autopompe serbatoio, quattro autobotti, chilometrica, carro rilevamento radioattivo chimico, carro autoprotettori, il Dragon (mezzo aeroportuale di Fiumicino) oltre al funzionario di guardia e capoturno provinciale.

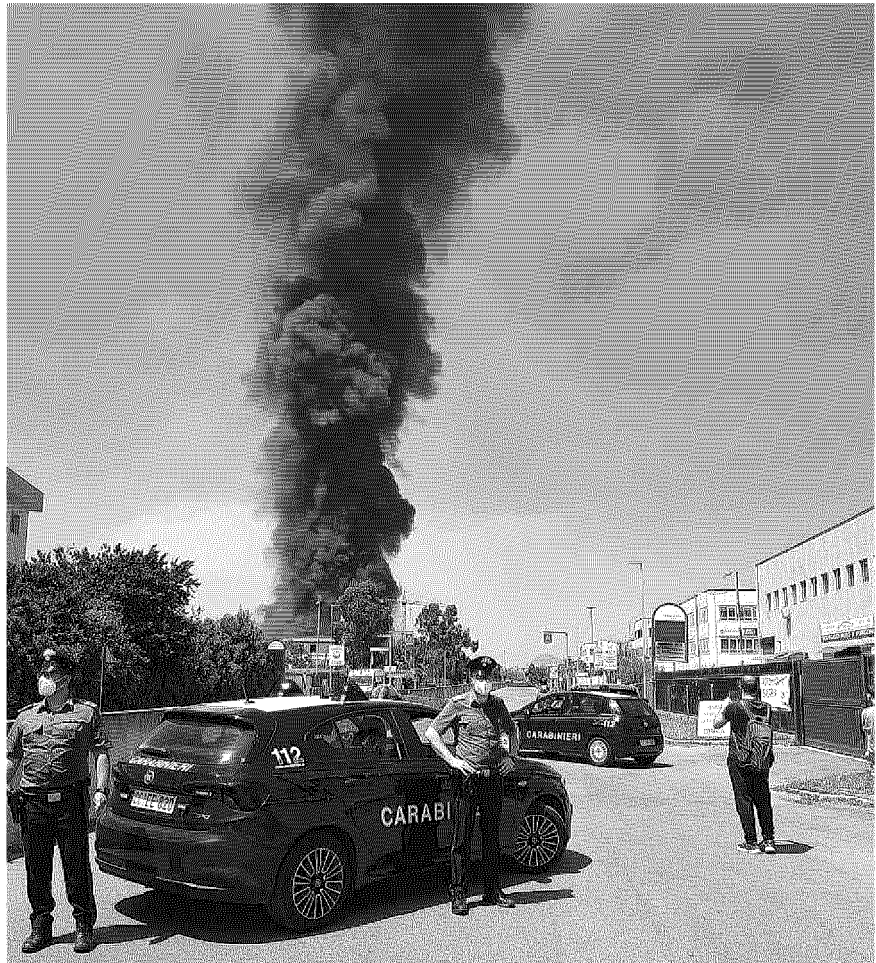
«Il materiale che ha preso fuoco era infiammabile, ricco di solventi e vernici - ha spiegato Riccardo Ciofi della Fns Cisl di Roma Capitale e Rieti - il rischio degli operatori, che hanno lavorato per estinguere il rogo è stato elevato. L'incendio era enorme, per bonificare l'area è stata richiesta una task force di operatori

e automezzi speciali per aumentare le riserve di acqua». Fortunatamente non si sono registrati feriti gravi ad eccezione del proprietario della fabbrica rimasto lievemente intossicato. L'uomo è stato l'ultimo ad uscire dalla struttura. Evacuate dai carabinieri, invece, le aziende confinate nell'area industriale. Chiusa precauzionalmente la circolazione stradale. «Tenete chiuse le finestre delle abitazioni e non recatevi sul posto» il messaggio del Comune agli abitanti. In attesa dei rilevamenti dell'Arpa per la qualità dell'aria, il Comune ha disposto la chiusura delle finestre e il divieto di attività all'aperto.

© RIPRODUZIONE RISERVATA

*L'azienda  
Nel capannone industriale  
vernici e prodotti altamente  
infiammabili e tossici*

**Strade chiuse**  
I carabinieri hanno  
transennato la zona  
di via Leonardo  
da Vinci  
all'altezza  
dell'incrocio  
con via Panotti  
a Monterotondo



**IL TEMPO**  
ROMA, 17 MAGGIO 2022

**L'alleanza dei sabotatori**  
Il mondo della moda è in allarme per il possibile sabotaggio di un'azienda di lusso. Anche McDonald's lascia la Russia. Al suo posto il moscovita «Zio Vanya».

**L'Europa taglia il Pli all'Italia**

**TESSI IL BARBUDO ROMA**  
FIERA BIANCO

**IL TEMPO**  
ROMA, 17 MAGGIO 2022

**Ecco la nuova zona rossa**  
SOS PESTE SUINA

**Calde alberi nel cortile della scuola, tragedia sfiorata**

**ARTEMISIA**  
E TU CHE VUOLTE BARE

**IL TEMPO**  
ROMA, 17 MAGGIO 2022

**Bruca la fabbrica**  
Tutto intorno è il caos

**MONTEROTONDO**

**ROMA, 17**