

L'INCENDIO Una mattinata di disagi e tensione ieri al confine fra i comuni di Melegnano e San Giuliano

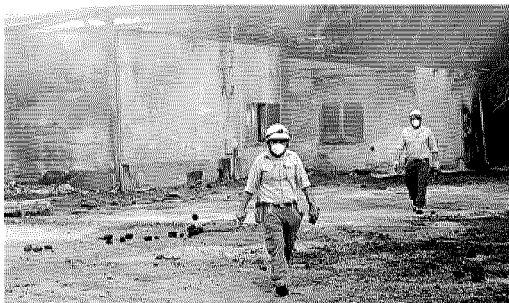
Maxi rogo di bancali in un'azienda

L'allarme lanciato poco prima delle 6, il fumo denso e acre ha interrotto il traffico ferroviario e quello veicolare sulla via Emilia

di **Barbara Sanaldi**

■ Fiamme violentissime, fumo acre e denso che invade carreggiata e linea ferroviaria, e si è vissuta una mattinata di disagio e tensioni tra San Giuliano Milanese e Melegnano. Nelle prime ore di ieri, infatti, un violento incendio si è sviluppato, per cause ancora in corso di accertamento, all'interno di una azienda che si occupa di smaltimento, stoccaggio e riciclo di materiali inerti e bancali. L'allarme è stato lanciato, poco prima delle 6 del mattino, da uno dei dipendenti che si stava recando al lavoro ed ha notato il fumo che iniziava ad alzarsi dall'area recintata. Il fuoco è divampato violento nell'arco di poco tempo, tanto che per domarlo si sono rese necessarie oltre 6 ore di lavoro e diversi mezzi dei vigili del fuoco.

Le fiamme, che secondo i primi accertamenti si sarebbero sviluppate proprio da una cascata di bancali situata nei pressi di uno dei capannoni che ospitano l'attività dell'azienda, si sono infatti



presto diffuse all'intera area dando vita ad un rogo di imponenti dimensioni che ha richiesto l'intervento di una quindicina di mezzi oltre che dei tecnici del Nbr - Reparto rischio nucleare, biologico, chimico,

Ci sono volute diverse ore per spegnere il fuoco sprigionatosi dai bancali stoccati nella ditta Canali

radiologico - chiamati per accertare la reale composizione del materiale andato a fuoco. Il fumo denso e acre ha invaso l'intera zona, costringendo a interrompere temporaneamente il transito sia sull'adiacente linea ferroviaria Milano-Lodi-Piacenza, sia sulla vicina statale via Emilia, e ha reso difficoltosa la circolazione anche nel tratto finale della tangenziale est e iniziale della A1 ma a preoccupare, e a spingere i soccorritori a bloccare per circa due ore la circolazione, anche la presenza in loco di un bombolone contenente gas, messo in sicurezza solo dopo diverse ore di lavoro intenso. La circolazione su statale e ferroviaria è stata ripristinata poco dopo le 9 del mattino. ■

© RIPRODUZIONE RISERVATA

