

Paura a Domusnovas, le pecore circondate dalle fiamme

La fabbrica di bombe minacciata dal fuoco

► Il lamento straziante delle greggi circondate dal fuoco, gli agricoltori in lacrime davanti all'avanzare delle fiamme e lavoratori della fabbrica di esplosivi che scrutano preoccupati l'incendio che si avvicina sempre più in fretta. Anche le campagne di Domusnovas, ieri pomeriggio, hanno pagato un doloroso tributo alla follia degli incendiari.

LE GREGGI. Quello di ieri è il terzo incendio negli ultimi quattro anni che colpisce l'ampio territorio a ridosso della strada panoramica che conduce alla Grotta di San Giovanni. Stavolta però, seppur domato nel breve volgere di un paio d'ore, l'incendio scoppiato poco prima delle 14 in località "Matte Conti", poi propagatosi anche a "Sa Perdera", ha destato parecchia preoccupazione perché le fiamme hanno prima circondato un gregge di pecore al pascolo (uccidendone una e renden-

done altre in fin di vita prima di essere spostate in extremis dal pastore), poi spinte dal vento costante, si sono dirette minacciosamente verso alcune aziende zootecniche della zona arrivando quasi a lambirne le recinzioni.

LA FABBRICA. Altissimo il livello d'apprensione anche perché poco più avanti, a nord della zona interessata dalla fiamme, si trova lo stabilimento della Rwm Italia spa, la fabbrica di esplosivi e munizionamento ormai nota per essere diventata anche destinazione delle molteplici proteste di pacifisti e ambientalisti. Per questo sul posto si sono concentrati non meno di una quindicina di mezzi di soccorso tra vigili del fuoco, corpo forestale di Iglesias (dirottati in loco anche dal fronte incendiario di Capoterra e Pula), ente foreste e volontari della protezione civile di Domusnovas (Adavd), Iglesias (Soccorso

Iglesias) e Villamassargia (Gev). Dall'alto due elicotteri hanno lavorato incessantemente rifornendosi dal vicino laghetto di un privato. Tale spiegamento di forze ha consentito di fermare le fiamme prima che le stesse potessero anche solo costituire un reale pericolo per gli operai e soprattutto per polveri e materiale esplosivo custoditi all'interno dello stabilimento. Per precauzione comunque la polizia ha controllato la situazione. La turazione lavorativa è proceduta come al solito.

LE AZIENDE. In poco meno di 2 ore però le lingue di fuoco, partite dalla zona del vecchio immondezzaio di Matte Conti e attive su vari fronti, si sono divorate 18 ettari di macchia mediterranea annoverando anche diversi Eucaliptus e devastando un vecchio caseggiato in blocchetti abbandonato.

Avvertiti dai titolari di un'azienda vicina si sono precipitati sul po-

sto Fabio e Alfredo Litarru per salvare il gregge di 200 pecore al pascolo già circondate dalle fiamme.

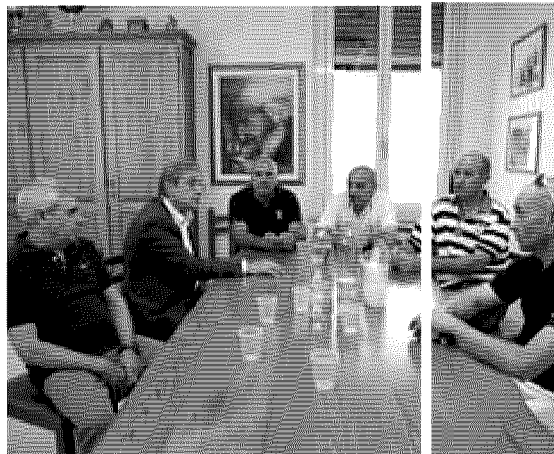
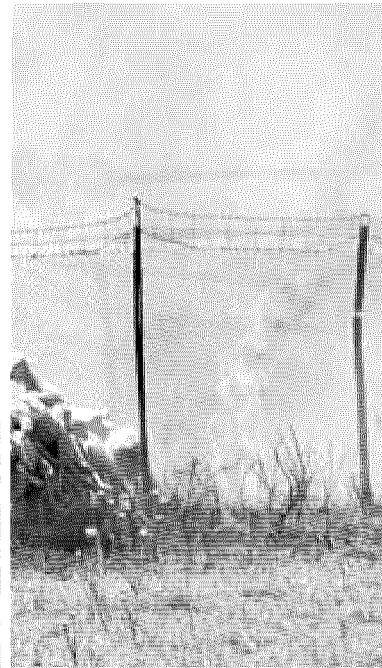
Attimi di tensione per la scena che si sono trovati davanti con le fiamme che non hanno lasciato scampo ad uno dei capi. «Abbiamo temuto il disastro - ammette Fabio Litarru - ma per fortuna siamo riusciti a spostare il gregge più a valle. La paura poi era per le aziende e nonostante le fasce parafuoco fossero in ordine abbiamo spostato anche le altre 1500 pecore e lavorato con trattori e altri mezzi per mettere più distanza possibile tra le aziende e le fiamme. Per fortuna non è servito». Alle 17, concluse anche le bonifiche, l'emergenza è cessata. Ora i funzionari dell'ispettorato di vigilanza del corpo forestale di Iglesias (che non si sono sbilanciati) indagano per conoscere l'origine del rogo.

Simone Farris

RIPRODUZIONE RISERVATA

L'INCUBO

È la terza volta che i piromani colpiscono queste campagne



DEVASTAZIONE

Nella foto grande in alto le pecore circondate dalle fiamme ieri a Domusnovas: in basso un altro momento del rogo nelle campagne del paese. Qui accanto, la riunione dei sindaci a Dualchi

[FOTO CUCCA E PINTUS]

PRIMO PIANO | L'EMERGENZA

La fabbrica di bombe minacciata dal fuoco

Un'azienda di Dualchi, in provincia di Cagliari, è stata circondata dalle fiamme. I soccorsi sono in corso.

Un'azienda di Dualchi, in provincia di Cagliari, è stata circondata dalle fiamme. I soccorsi sono in corso.

Un'azienda di Dualchi, in provincia di Cagliari, è stata circondata dalle fiamme. I soccorsi sono in corso.

Un'azienda di Dualchi, in provincia di Cagliari, è stata circondata dalle fiamme. I soccorsi sono in corso.

Un'azienda di Dualchi, in provincia di Cagliari, è stata circondata dalle fiamme. I soccorsi sono in corso.

L'EMERGENZA | PRIMO PIANO

Dopo l'inferno le accuse: «Antincendio in ritardo»

Un'azienda di Dualchi, in provincia di Cagliari, è stata circondata dalle fiamme. I soccorsi sono in corso.

Un'azienda di Dualchi, in provincia di Cagliari, è stata circondata dalle fiamme. I soccorsi sono in corso.

Un'azienda di Dualchi, in provincia di Cagliari, è stata circondata dalle fiamme. I soccorsi sono in corso.

Un'azienda di Dualchi, in provincia di Cagliari, è stata circondata dalle fiamme. I soccorsi sono in corso.

Un'azienda di Dualchi, in provincia di Cagliari, è stata circondata dalle fiamme. I soccorsi sono in corso.

SALDI Stivalverde