



2011

Polizza RA Insedimenti

La Polizza di Responsabilità Ambientale Insedimenti (RA Insedimenti 2011) è il testo di polizza messo a punto per offrire, con un linguaggio chiaro e comprensibile, la più ampia copertura alle imprese che svolgono la propria attività in uno o più siti. Il testo 2011 è allineato con la normativa ambientale vigente ed è quindi in grado di proteggere al meglio il patrimonio dell'impresa. La polizza si compone di una garanzia base molto ampia e di quattro garanzie opzionali.

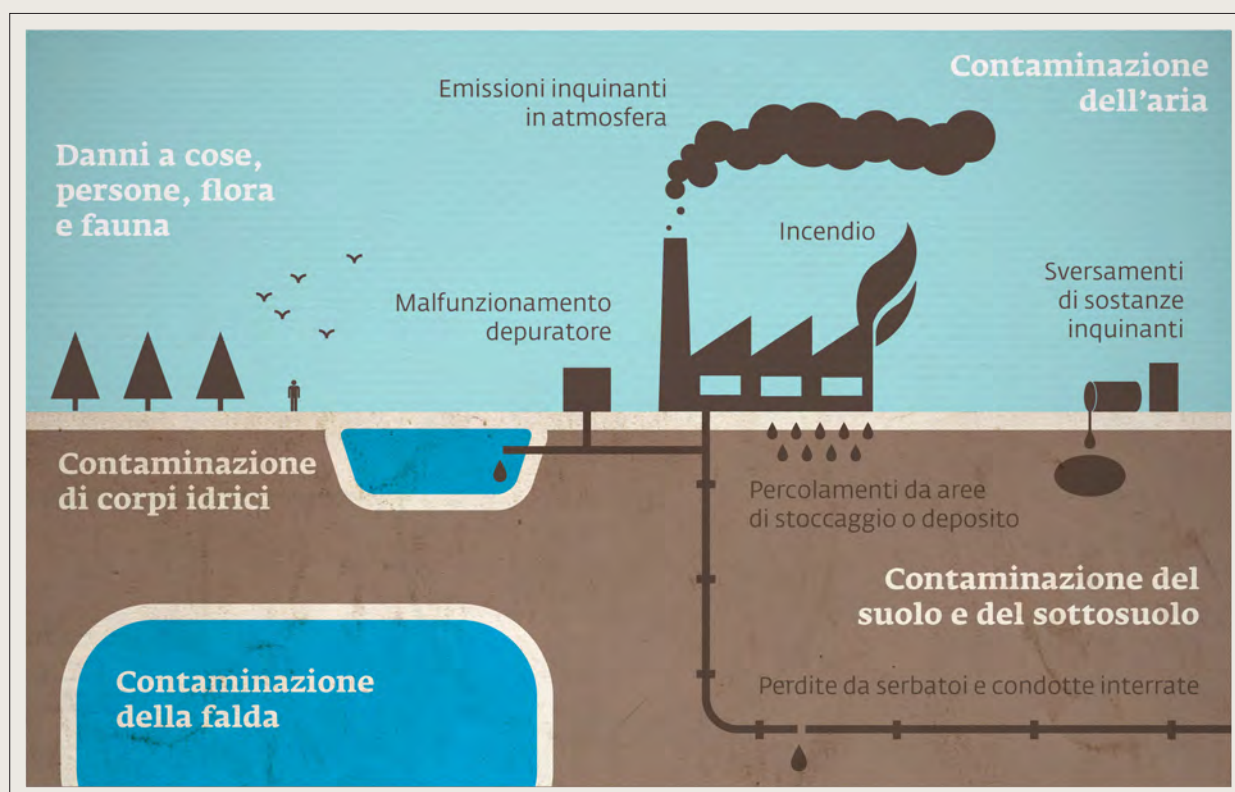


Fig. 1 — Scenari di rischio

La garanzia base

Le coperture previste dalla garanzia base sono studiate per coprire gli obblighi che insorgono sulla base sia della Responsabilità Civile sia della Responsabilità Ambientale. Da evidenziare il fatto che sia le spese di bonifica interne al sito sia quelle relative al danno ambientale sono sempre prestate per far sì che l'azienda abbia una copertura completa ed evitare pericolose scoperture del rischio.

SEZIONE 1 — RESPONSABILITÀ CIVILE

Offre copertura per i danni involontariamente cagionati a terzi a seguito d'inquinamento per morte, lesioni personali, danni a cose e interruzioni di esercizio.

SEZIONE 2 — RESPONSABILITÀ AMBIENTALE

Offre copertura per:

— Bonifica: Tutte le spese sostenute per gli interventi di bonifica sia all'interno che all'esterno dello stabilimento assicurato (analisi, pianificazione, caratterizzazione del sito, interventi di messa in sicurezza d'emergenza, bonifica, ecc.);

— Danno Ambientale: Tutte le spese per il ripristino del Danno Ambientale (primario, complementare e compensativo) per riportare il sito alle condizioni originarie.



Fig. 2 — Schema della Garanzia Base (Polizza RA Insedimenti 2011)

Garanzie opzionali

In aggiunta alla garanzia base sono disponibili le seguenti coperture aggiuntive:

- A – Amianto: estensione ai danni da inquinamento causati da amianto presente nel sito (ad es. nel tetto dello stabilimento) a seguito d'incendio, esplosione e scoppio. È disponibile anche un sottolimito per le spese di rimozione e smaltimento di materiale contenente amianto.
- B. Beni all'interno dello stabilimento: estensione della copertura alle spese di decontaminazione e ai danni ai beni che si trovano all'interno del sito assicurato a seguito d'inquinamento.
- C. Operazioni di carico e scarico effettuate con mezzi meccanici presso terzi: estensione alle operazioni di carico e scarico effettuate con mezzi meccanici al di fuori del sito assicurato e in territorio europeo. L'estensione è quotata sulla base del numero di mezzi e della tipologia di sostanza trasportata.
- D. Committenza del trasporto di merci pericolose: estensione alla responsabilità civile e ambientale relativa alla committenza del trasporto di merci pericolose. Questa estensione interessa tutte le imprese che affidano le proprie merci a vettori terzi, e copre i danni da inquinamento che, per responsabilità del committente, possano verificarsi durante il trasporto su gomma o ferrovia.

Principali differenze con il precedente testo del 2007

- Danno Ambientale: in un'ottica di miglioramento e maggiore chiarezza si è deciso di esplicitare meglio tale garanzia, già presente anche sul testo del 2007 e ricomprenderla in maniera completa nella garanzia base.
- Specie e Habitat: la garanzia specie e habitat non è più presente come opzionale perché ricompresa nel Danno Ambientale nella garanzia base
- Amianto: si tratta di una nuova garanzia opzionale relativa ai danni da amianto conseguenti a incendio, scoppio ed esplosione.

Destinatari

Tutte le aziende che:

- Utilizzano sostanze pericolose anche se in piccole quantità (es.



2011 Polizza RA Insedimenti

- prodotti chimici, idrocarburi, ecc.) e/o stoccano o trattano rifiuti;
- Hanno un rischio incendio che è una delle più frequenti cause d'inquinamento. La Polizza Incendio, di regola, non garantisce i danni da inquinamento;

Esempi di aziende interessate alla polizza:

- Alimentare: aziende agricole, industrie alimentari, supermercati ecc.;
- Enti Pubblici: Comuni, aziende municipalizzate, proprietari d'immobili o di reti fognarie, depuratori, discariche;
- Settore Rifiuti: depuratori, discariche, inceneritori, autodemolitori e stoccaggi provvisori di rifiuti;
- Energia: Centrali termoelettriche, idroelettriche e impianti fotovoltaici;
- Chimico e farmaceutico: industria chimica, farmaceutica e deposito di prodotti chimici;
- Metalmeccanico, Metallurgico e Siderurgico: acciaierie, fonderie e aziende di trattamento metalli;
- Petrolifero: Raffinerie, depositi d'idrocarburi, distributori di carburante, oleodotti;
- Rifiuti: depuratori, discariche, inceneritori, autodemolitori e stoccaggi provvisori di rifiuti;
- Rischi speciali: ospedali, aeroporti; porti, centri di logistica, ferrovie;
- Trasporti: depositi mezzi, officine per la manutenzione, aziende municipali o private di trasporto.

Come chiedere un preventivo

Contattate una delle [Compagnie aderenti al Pool Inquinamento](#).
Compilate il [questionario RA Insedimenti 2011](#) (disponibile sul sito www.poolinquinamento.it/polizze/inseidamenti). Entro pochi giorni riceverete un preventivo.

Condizioni di copertura

Potete chiedere preventivi con massimali fino 50 ml di Euro.

Precisate nella vostra richiesta se preferite la franchigia o lo scoperto.

Alle aziende con certificazione ambientale ISO 14001 o EMAS è riconosciuto uno sconto sul premio di polizza fino al 20% ai sensi dell'Accordo ANIA-Confindustria sulle imprese ecocertificate.



Esclusioni derogabili

- Danni da amianto
- Danni a seguito di atti di vandalismo, furti, rapine, scioperi, ecc.

Esempi di sinistro

- Percolamento o sversamento da aree di stoccaggio delle materie prime con contaminazione di sottosuolo e falda
- Un incendio sprigiona nube tossica che blocca l'attività delle aziende limitrofe
- Foratura per corrosione di un serbatoio interrato con contaminazione della falda



MINI GLOSSARIO DELLE DEFINIZIONI DI POLIZZA

DANNO AMBIENTALE — Qualsiasi deterioramento significativo e misurabile, in confronto alle Condizioni originarie, provocato alle Risorse Naturali;

INQUINAMENTO — Ogni modificazione della normale composizione o stato fisico degli elementi naturali acqua, aria e suolo, dovuta alla presenza di una o più sostanze scaricate o disperse dallo Stabilimento ove l'Assicurato svolge la sua attività;

INTERVENTI DI BONIFICA — Ogni intervento di Messa

in sicurezza d'emergenza, Bonifica, Messa in sicurezza permanente, Ripristino post Bonifica, nonché le analisi, i monitoraggi e le attività di caratterizzazione, di progettazione e analisi di rischio;

RIPRISTINO DEL DANNO AMBIENTALE — Insieme dei seguenti interventi di riparazione del Danno Ambientale:

RIPRISTINO PRIMARIO — Qualsiasi misura di riparazione che riporta le Risorse e/o i Servizi naturali danneggiati alle Condizioni originarie;

RIPRISTINO COMPLEMENTARE — Qualsiasi misura di riparazione volta a compensare, se opportuno anche in un sito alternativo a quello danneggiato, il mancato ripristino completo delle Risorse Naturali e/o dei Servizi Naturali;

RIPRISTINO COMPENSATIVO — Qualsiasi azione intrapresa per compensare la perdita temporanea di Risorse e/o Servizi naturali dalla data in cui si verifica il Danno Ambientale fino a quando il Ripristino Primario non abbia prodotto un effetto completo;

Contatti

Pool per l'Assicurazione RC da Inquinamento

Via Washington, 70 — 20146 Milano, Italia
T +39 02 76 416 470 / F +39 02 76 416 911

Pool_Inquinamento@munichre.com
www.poolinquinamento.it